

## LÍNEA DE MANGUERAS

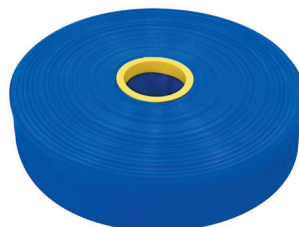


| Clave       | Descripción                                                             |
|-------------|-------------------------------------------------------------------------|
| 60301321340 | Manguera Polietileno Negra CED-40 de 1/2" 100 M Diámetro 13 MM          |
| 60301321940 | Manguera Polietileno Negra CED-40 de 3/4" 100 M Diámetro 13 MM          |
| 60301322540 | Manguera Polietileno Negra CED-40 de 1" 100 M Diámetro de 25 MM         |
| 60301323240 | Manguera Polietileno Negra CED-40 de 1 1/4" 100 M Diámetro de 32 MM     |
| 60301323840 | Manguera Polietileno Negra CED-40 de 1 1/2" 100 M Diámetro de 38 MM     |
| 60301325040 | Manguera Polietileno Negra CED-40 de 2" 100 M Diámetro de 50 MM         |
| 60301321360 | Manguera Polietileno Negra CED-60 de 14 KG de 1/2" 100 M Diámetro 13 MM |
| 60301321380 | Manguera Polietileno Negra CED-80 de 1/2" 100 M Diámetro 13 MM          |

# LÍNEA DE MANGUERAS

## MANGUERAS

| Clave        | Descripción                                                         |
|--------------|---------------------------------------------------------------------|
| 60301321980  | Manguera Polietileno Negra CED-80 de 3/4" 100 M Diámetro 19 MM      |
| 60301322580  | Manguera Polietileno Negra CED-80 de 1" 100 M Diámetro de 25 MM     |
| 6030132320   | Manguera Polietileno Negra CED-80 de 1 1/4" 100 M Diámetro de 32 MM |
| 60301323880  | Manguera Polietileno Negra CED-80 de 1 1/2" 100 M Diámetro de 32 MM |
| 60308816200R | Manguera Polietileno Negra para Riego de 16 MM 10KG 200 M           |
| 60308817200R | Manguera Polietileno Negra para Riego de 17 MM 12KG 200 M           |
| 60308820200R | Manguera Polietileno Negra para Riego de 20 MM 16KG 200 M           |
| 60301321340N | Manguera PEBD Naranja CED-40 1/2" 100M                              |
| 60301321940N | Manguera PEBD Naranja CED-40 3/4" 100M                              |
| 355013938    | Manguera Lay Flat 4BAR 100 Metros 1 1/2"                            |
| 355013950    | Manguera Lay Flat 4BAR 100 Metros 2"                                |
| 355013975    | Manguera Lay Flat 4BAR 100 Metros 3"                                |
| 3550139100   | Manguera Lay Flat 4BAR 100 Metros 4"                                |
| 20704909     | Abrazadera Sin Fin para Manguera 3/8"                               |
| 20704919     | Abrazadera Sin Fin para Manguera 3/4"                               |
| 20704913     | Abrazadera Sin Fin para Manguera 1/2"                               |
| 20704925     | Abrazadera Sin Fin para Manguera 1"                                 |
| 20704910     | Abrazadera Sin Fin para Manguera 1 1/2"                             |
| 20704950     | Abrazadera Sin Fin para Manguera 2"                                 |
| 20704960     | Abrazadera Sin Fin para Manguera 2 1/2"                             |
| 20704975     | Abrazadera Sin Fin para Manguera 3"                                 |
| 207049100    | Abrazadera Sin Fin para Manguera 4"                                 |



## CONEXIONES PARA MANGUERA

### ADAPTADOR EXTERIOR

| Clave    | Descripción                  |
|----------|------------------------------|
| 40105909 | Adaptador Exterior de 3/8"   |
| 40105913 | Adaptador Exterior de 1/2"   |
| 40105919 | Adaptador Exterior de 3/4"   |
| 40105925 | Adaptador Exterior de 1"     |
| 40105932 | Adaptador Exterior de 1 1/4" |
| 40105938 | Adaptador Exterior de 1 1/2" |
| 40105950 | Adaptador Exterior de 2"     |
| 40105975 | Adaptador Exterior de 3"     |



40105909

40105938



40105938

40105975

### ADAPTADOR INTERIOR

| Clave      | Descripción                            |
|------------|----------------------------------------|
| 40109309   | Adaptador Interior de 3/8"             |
| 40109313   | Adaptador Interior de 1/2"             |
| 40109319   | Adaptador Interior de 3/4"             |
| 40109325   | Adaptador Interior de 1"               |
| 40109338   | Adaptador Interior de 1 1/2"           |
| 40109332   | Adaptador Interior de 1 1/4"           |
| 40109350   | Adaptador Interior de 2"               |
| 40109350CG | Adaptador Interior de 2" Cuerda Gruesa |
| 40109350CF | Adaptador Interior de 2" Cuerda Fina   |
| 40109375   | Adaptador Interior de 3"               |
| 40109313L  | Adaptador Interior Larga de 1/2"       |



40109350

40109350CF



40109350CG

## CONEXIONES PARA MANGUERA

### ADAPTADOR EXTERIOR REDUCIDO

| Clave      | Descripción                       |
|------------|-----------------------------------|
| 4010592513 | Adaptador Exterior de 1" x 1/2"   |
| 4010592519 | Adaptador Exterior de 1" x 3/4"   |
| 4010592509 | Adaptador Exterior de 1" x 3/8"   |
| 4010591913 | Adaptador Exterior de 3/4" x 1/2" |



4010592513



4010591913

### ADAPTADOR INTERIOR REDUCIDO

| Clave      | Descripción                       |
|------------|-----------------------------------|
| 4010931913 | Adaptador Interior de 3/4" x 1/2" |
| 4010931909 | Adaptador Interior de 3/4" x 3/8" |
| 4010932513 | Adaptador Interior de 1" x 1/2"   |
| 4010932519 | Adaptador Interior de 1" x 3/4"   |
| 4010597550 | Adaptador Interior de 3" x 2"     |



4010931913



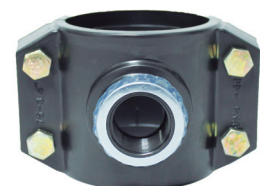
4010953813

### HIDROTOMA

| Clave      | Descripción             |
|------------|-------------------------|
| 4010953813 | Hidrotoma 1 1/2" x 1/2" |
| 4010955013 | Hidrotoma 2" x 1/2"     |
| 4010956013 | Hidrotoma 2 1/2" x 1/2" |
| 4010957525 | Hidrotoma 3" x 1"       |
| 4010957519 | Hidrotoma 3" x 3/4"     |
| 4010957513 | Hidrotoma 3" x 1/2"     |



4010957525



## CONEXIONES PARA MANGUERA

### TUERCA MOVIBLE

| Clave        | Descripción                         |
|--------------|-------------------------------------|
| 40105650MBH  | Tuerca Movable 2" (Motobomba Honda) |
| 40105650UNIV | Tuerca Movable 2" (Universal)       |
| 40105675     | Tuerca Movable 3"                   |
| 4010567550   | Tuerca Movable de 3" x 2"           |



40105650MBH

### CODO

| Clave    | Descripción      |
|----------|------------------|
| 40101309 | Codo 90 x 3/8"   |
| 40101313 | Codo 90 x 1/2"   |
| 40101319 | Codo 90 x 3/4"   |
| 40101325 | Codo 90 x 1"     |
| 40101332 | Codo 90 x 1 1/4" |
| 40101338 | Codo 90 x 1 1/2" |
| 40101350 | Codo 90 x 2"     |
| 40101375 | Codo 90 x 3"     |



40101313



40101338



40101375

### CODO PIPA CDA

| Clave      | Descripción              |
|------------|--------------------------|
| 40101313PM | Codo Pipa cda. Ext. 1/2" |
| 40101313PH | Codo Pipa cda. Int. 1/2" |



### CODO MIXTO

| Clave      | Descripción          |
|------------|----------------------|
| 40101325MX | Codo Mixto de 1"     |
| 40101332MX | Codo Mixto de 1 1/4" |



40101325MX



40101332MX

## CONEXIONES PARA MANGUERA

### YEE PARA BOMBA

| Clave       | Descripción                                         |
|-------------|-----------------------------------------------------|
| 40109425BCT | Yee Para Bomba ext.1" Int. 1" Int. 3/4"+Tapón Macho |



40109425BCT

### LLAVE PARA MANGUERA

| Clave    | Descripción              |
|----------|--------------------------|
| 40109613 | Llave Para Manguera 1/2" |
| 40109619 | Llave Para Manguera 3/4" |



40109613

### CONEXIÓN PARA MANGUERA

| Clave      | Descripción                 |
|------------|-----------------------------|
| 401059193  | Conexión Para Manguera 1/2" |
| 4010591909 | Conexión Para Manguera 3/8" |



4010591912

### COPLÉ

| Clave     | Descripción                |
|-----------|----------------------------|
| 40105809  | Cople Inserción 3/8"       |
| 40105813  | Cople Inserción 1/2"       |
| 40105819  | Cople Inserción 3/4"       |
| 40105825  | Cople Inserción 1"         |
| 40105832  | Cople Inserción 1 1/4"     |
| 40105838  | Cople Inserción 1 1/2"     |
| 30105850  | Cople Inserción 2"(corto)  |
| 40105850L | Cople Inserción 2"(largo)  |
| 40105875  | Cople Inserción 3"         |
| 401058100 | Cople Inserción 4"         |
| 40105813T | Cople Inserción Tapón 1/2" |



40105838



40105813T

## CONEXIONES PARA MANGUERA

### REDUCCIÓN BUSHING

| Clave      | Descripción                   |
|------------|-------------------------------|
| 4010813825 | Reducción B. de 1 1/2" x 1"   |
| 4010813813 | Reducción B. de 1 1/2" x 1/2" |
| 4010813819 | Reducción B. de 1 1/2" x 3/4" |
| 4010812513 | Reducción B. de 1" x 1/2"     |

| Clave      | Descripción                 |
|------------|-----------------------------|
| 4010812519 | Reducción B. de 1" x 3/4"   |
| 4010815038 | Reducción B. de 2" x 1 1/2" |
| 4010815032 | Reducción B. de 2" x 1 1/4" |



### COPLE REDUCIDO

| Clave       | Descripción                    |
|-------------|--------------------------------|
| 4010583819  | Cople Reducido 1 1/2" x 3/4"   |
| 4010583832  | Cople Reducido 1 1/2" x 1 1/4" |
| 4010583825  | Cople Reducido 1 1/2" x 1"     |
| 4010583813  | Cople Reducido 1 1/2" x 1/2"   |
| 4010583225  | Cople Reducido 1 1/4" x 1"     |
| 4010582513  | Cople Reducido 1" x 1/2"       |
| 4010582519  | Cople Reducido 1" x 3/4"       |
| 4010581309  | Cople Reducido 1/2" x 3/8"     |
| 4010583213  | Cople Reducido 1 1/4" x 1/2"   |
| 4010583219  | Cople Reducido 1 1/4" x 3/4"   |
| 4010585025  | Cople Reducido 2" x 1"         |
| 4010585038  | Cople Reducido 2" x 1 1/2"     |
| 4010585032  | Cople Reducido 2" x 1 1/4"     |
| 4010585013  | Cople Reducido 2" x 1/2"       |
| 4010585019  | Cople Reducido 2" x 3/4"       |
| 4010587538  | Cople Reducido 3" x 1 1/2"     |
| 4010587550  | Cople Reducido 3" x 2"         |
| 4010581913  | Cople Reducido 3/4" x 1/2"     |
| 40105810075 | Cople Reducido 4" x 3"         |



# CONEXIONES PARA MANGUERA

## TAPÓN MACHO

| Clave    | Descripción        |
|----------|--------------------|
| 40106438 | Tapón Macho 1 1/2" |
| 40106419 | Tapón Macho 3/4"   |
| 40106425 | Tapón Macho 1"     |



40106438

## TEE UNIÓN

| Clave    | Descripción      |
|----------|------------------|
| 40106509 | Tee Unión 3/8"   |
| 40106513 | Tee Unión 1/2"   |
| 40106538 | Tee Unión 1 1/2" |
| 40106519 | Tee Unión 3/4"   |
| 40106525 | Tee Unión 1"     |
| 40106550 | Tee Unión 2"     |
| 40106575 | Tee Unión 3"     |



40106550



40106513



4010652513



4010652519



4010655025

## TEE UNIÓN REDUCIDO

| Clave      | Descripción                  |
|------------|------------------------------|
| 4010652513 | Tee Reducido 1" x 1/2"       |
| 4010652519 | Tee Reducido 1" x 3/4"       |
| 4010653813 | Tee Reducido 1 1/2" x 1/2"   |
| 4010651309 | Tee Reducido 1/2" x 3/8"     |
| 4010653819 | Tee Reducido 1 1/2" x 3/4"   |
| 4010653825 | Tee Reducido 1 1/2" x 1"     |
| 4010653832 | Tee Reducido 1 1/2" x 1 1/4" |
| 4010653225 | Tee Reducido 1 1/4" x 1"     |
| 4010653213 | Tee Reducido 1 1/4" x 1/2"   |
| 4010653219 | Tee Reducido 1 1/4" x 3/4"   |
| 4010655025 | Tee Reducido 2" x 1"         |



## CONEXIONES PARA MANGUERA

### TEE UNION REDUCIDA

| Clave         | Descripción                   |
|---------------|-------------------------------|
| 4010655025INT | Tee Reducido 2" x 1" Interior |
| 4010655013    | Tee Reducido 2" x 1/2"        |
| 4010655038    | Tee Reducido 2" x 1 1/2"      |
| 4010655032    | Tee Reducido 2" x 1 1/4"      |
| 4010655019    | Tee Reducido 2" x 3/4"        |
| 4010657550    | Tee Reducido 3" x 2"          |
| 4010651913    | Tee Reducido 3/4" x 1/2"      |



4010657550

### YEE

| Clave      | Descripción |
|------------|-------------|
| 40109413   | Yee 1/2"    |
| 40109409   | Yee 3/8"    |
| 40109419   | Yee 3/4"    |
| 40109425   | Yee 1"      |
| 4010942513 | Yee 1 1/2"  |
| 40109450   | Yee 2"      |
| 40109475   | Yee 3"      |



40109425



40109450

### YEE REDUCIDO

| Clave      | Descripción     |
|------------|-----------------|
| 4010942519 | Yee 1" x 3/4"   |
| 40109438   | Yee 1" x 1/2"   |
| 4010943825 | Yee 1 1/2" x 1" |
| 4010945025 | Yee 2" x 1"     |
| 4010945038 | Yee 2" x 2 1/2" |
| 4010941309 | Yee 1/2" x 3/8" |
| 4010947550 | Yee 3" x 2"     |



4010947550

## CONEXIONES PARA MANGUERA

### NIPLE CUERDA CORRIDA

| Clave    | Descripción                  |
|----------|------------------------------|
| 40105225 | Niple Cuerda Corrida de 1"   |
| 40105213 | Niple Cuerda Corrida de 1/2" |
| 40105219 | Niple Cuerda Corrida de 3/4" |



40105225



40105219

### TUERCA TINACO CUADRADO

| Clave         | Descripción                                          |
|---------------|------------------------------------------------------|
| 4010606038TC  | Tuerca Tinaco Cuadrado Cuerda Gruesa 2 1/2" x 1 1/2" |
| 4010603238TE  | Tuerca Tinaco Cuadrado Estandar 2 1/4" x 1 1/2"      |
| 4010605038TC  | Tuerca Tinaco Cuadrado Cuerda Fina 2" x 1 1/2"       |
| 4010605025TCE | Tuerca Tinaco Cuadrado Estandar 2" x 1"              |



4010606038TC



4010603238TE